

dBvision

Geluidproductieplafonds voor provinciale wegen

Voor elck wat wils

Elly Waterman

11 november 2009

Provincies staan positief tegenover systeem geluidproductieplafonds

de kosten voor handhaving
in kaart gebracht

Deelnemende provincies / begeleidingsgroep:

- Zuid-Holland
- Utrecht
- Noord-Brabant
- Gelderland
- Flevoland
- + gegevens van Noord-Holland

Met dank aan IPO 

Provinciale wegen zeer verschillend



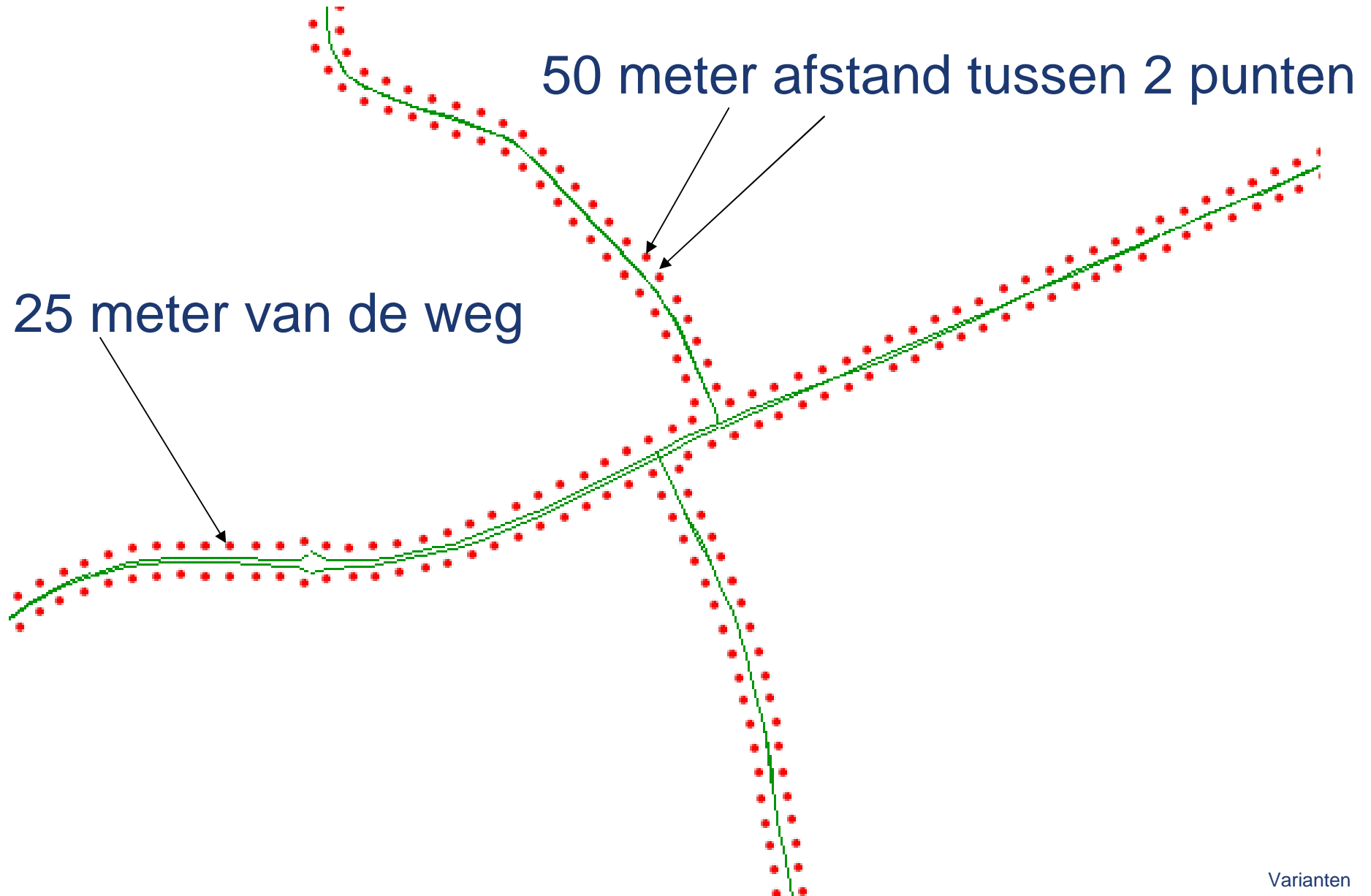


- Stil wegdek ligt meest voor de hand
- Schermen soms nodig voor voldoende reductie

- Bepaling kosten voor de handhaving van provinciale plafonds op grond van de “rijkssystematiek”
- Effect van varianten op de rijkssystematiek

1. Plafondpunten langs de weg
2. In die punten geluidsbelasting handhaven
3. Plafond = “huidige situatie” (bij invoering)
met marge van 1,5 dB
4. Maatregelen
naar keuze van de wegbeheerder:
verkeersmaatregelen, stil wegdek, geluidscherm
5. Procedure voor plafondverhoging
6. Doelmatigheidscriterium

Ligging plafondpunten



0. Rijkssystematiek (“huidig” + 1,5 dB)
1. Huidige situatie + 0 dB (stand-still)
2. Huidige situatie + 1 dB
3. Huidige situatie + 1 dB; immissie maximaal 63 dB
4. Huidige situatie + 1 dB; immissie maximaal 68 dB
5. Huidige situatie + 1 dB; immissie maximaal 58 dB

Streefwaarde kwaliteit buitengebied

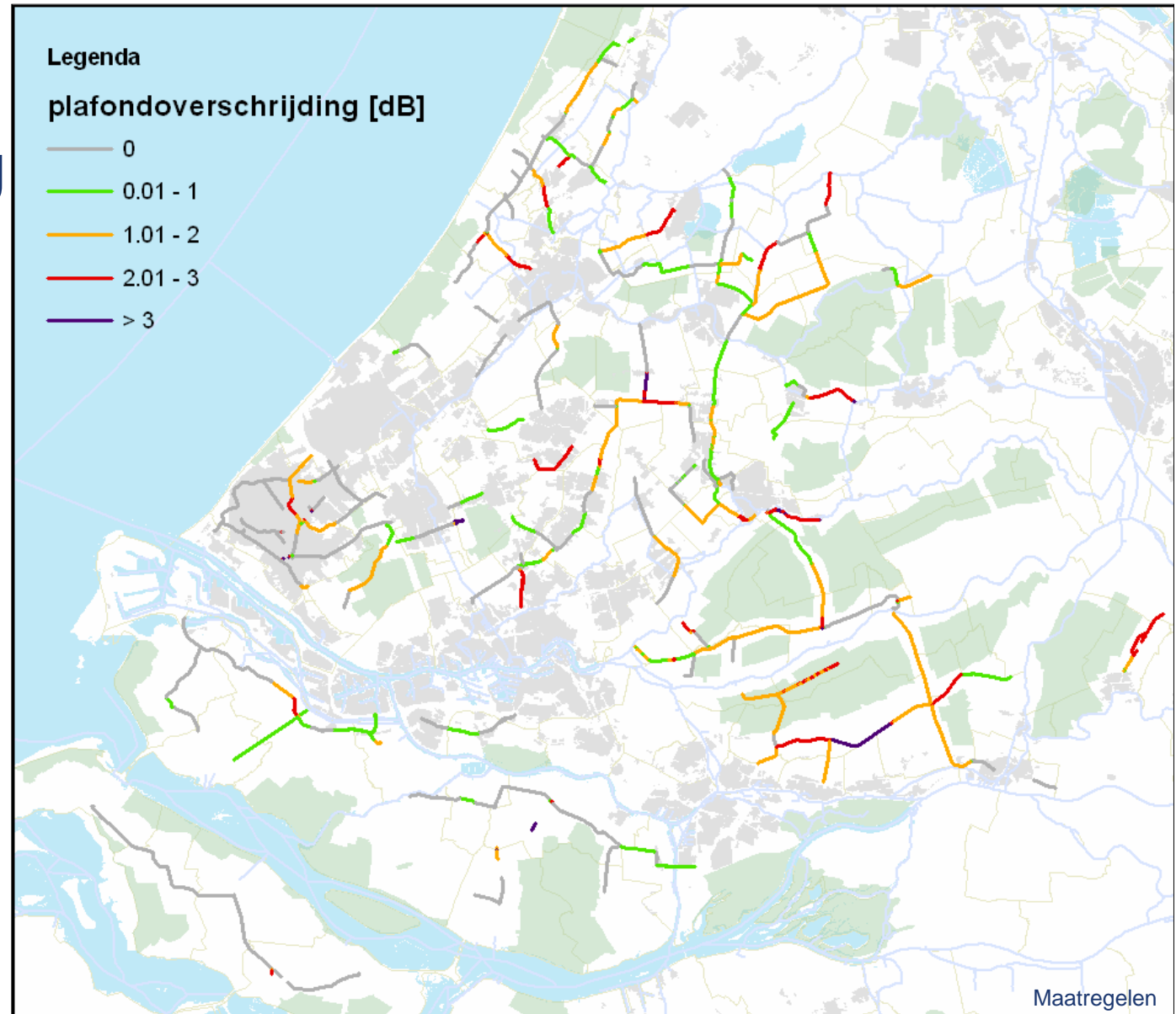
Rekenstappen met behulp van GIS:

- Huidige situatie = 2006, bepaling plafond
- Toekomstige situatie = prognose 2020
- Bepaling overschrijding plafond per punt
- Handhaving door stil wegdek + evt schermen
- Bepaling kosten per wegvak
- Extrapolatie naar heel Nederland

	Groei verkeer per jaar
Zuid-Holland	3,1 %
Utrecht	1,6 %
Gelderland	1.5 %
Noord-Brabant	2.0 %

Plafond overschrijding Zuid-Holland

2020 zonder
maatregelen
rijksscenario



- Stille wegdekken en geluidsschermen



Geluidsreductie
wegdekken bij 80 km/uur t.o.v. DAB

steenmastiekasfalt SMA 0/6	1,6 dB
enkellaags ZOAB	3,0
dunne deklagen semi-dicht	3,2
dunne deklagen open	4,8
tweelaags ZOAB	5,4
tweelaags ZOAB 'fijn'	6,2
Scherf 2 m hoog	5,0
Scherf 4 m hoog	10,0

Maatregelen Zuid-Holland rijksscenario





Kosten van maatregelen

Type maatregel	Investerings- kosten [€/m ²]
DAB	30
SMA 0/6	30
Enkellaags ZOAB*	35
Tweelaags ZOAB	45
Dunne deklagen semi-dicht	30
Dunne deklagen open	30
Geluidsscherm	500

- * Waar enkellaags ZOAB als maatregel berekend is, is uitgegaan van de kosten van semidichte deklagen. Goedkoper en grotere reductie

Wegdek vervangen

Bij groot
onderhoud
of.....
vervroegd
vervangen?



Aannames vervanging wegdek

0. Rijkssystematiek: bij groot onderhoud

1. 0dB: vervroegd vervangen

2. 1 dB: bij groot onderhoud

3. 1dB/63

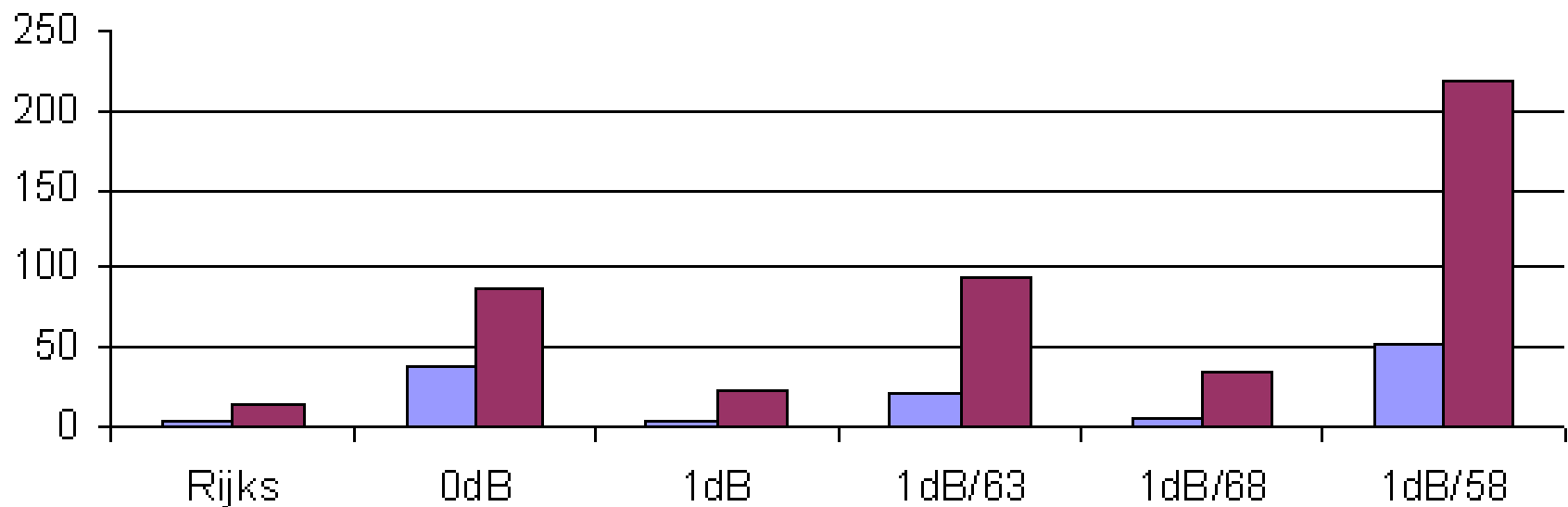
4. 1dB/68

5. 1dB/58

- Vervroegd voor bereiken gewenste immissie
- Bij groot onderhoud voor handhaving plafonds

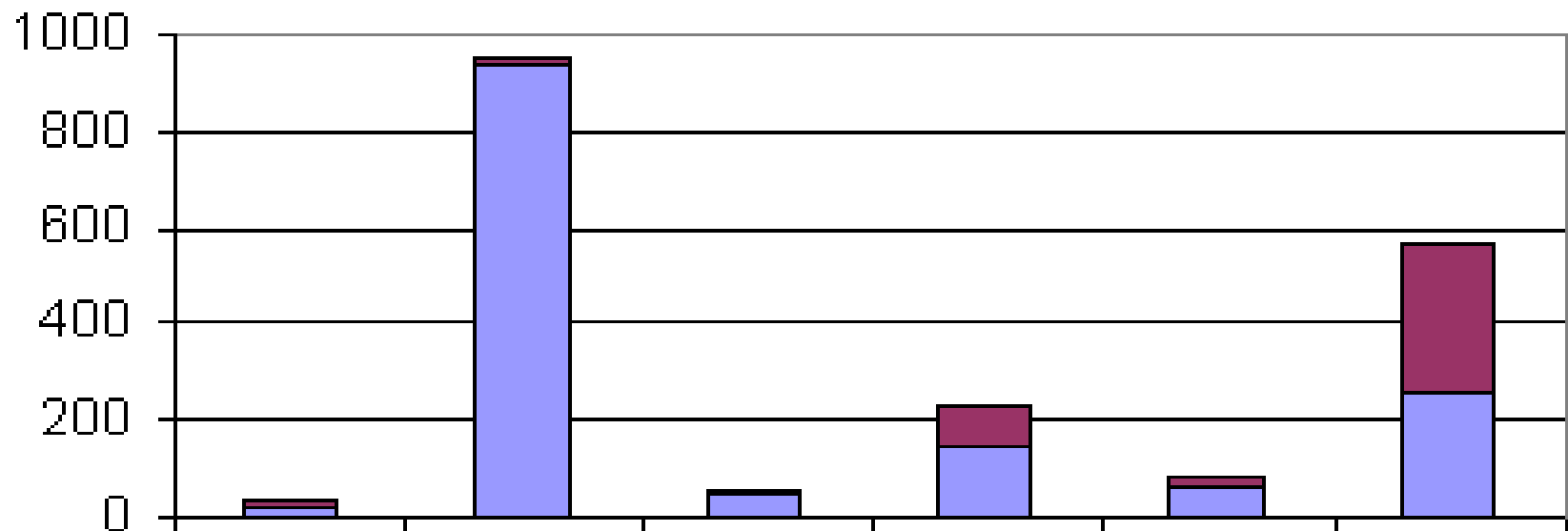
Kosten voor handhaving in miljoen Euro

	Rijks	0dB	1dB	1dB/63	1dB/68	1dB/58
Utrecht	3,5	39	4,4	21	6,8	53
Zuid-Holland	14,3	87	21,9	94	33,8	218



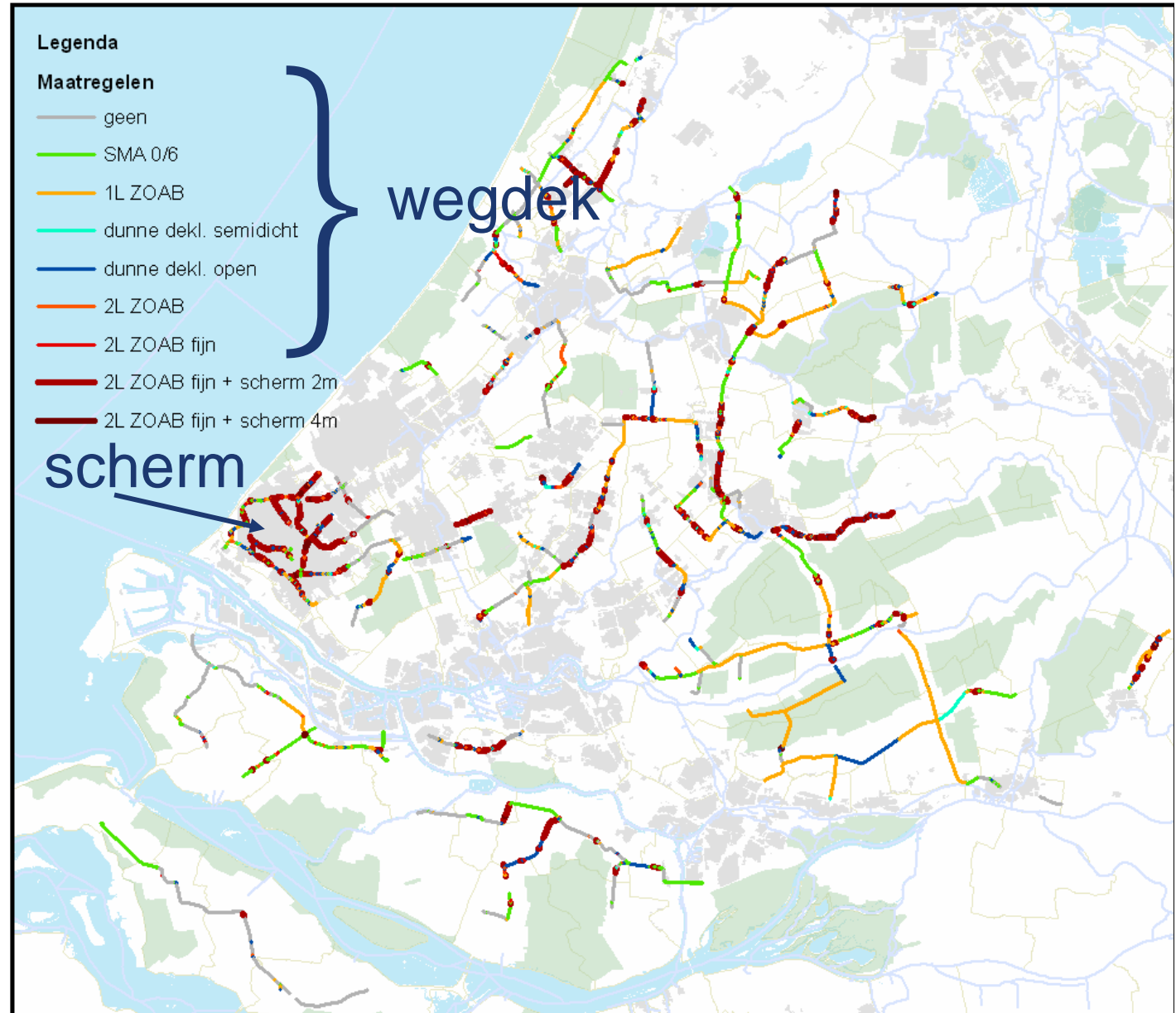
Kosten per variant op basis extrapolatie Utrecht (miljoen €)

	Rijks	0dB	1dB	1dB/63	1dB/68	1dB/58
Heel Nederland	36	955	56	233	82	561



Maatregelen Zuid-Holland

Variant 3
(marge +1 dB
immissie 63 dB)



- Meest milieuvriendelijk: variant 5
(marge 1 dB / imissie 58 dB). € 561 miljoen
- Goedkoopst: Rijksvariant.
(marge 1,5 dB) € 36 miljoen
- Middenweg: variant 3
(marge 1 dB / imissie 63 dB). € 233 miljoen
Sluit aan bij beleid in enkele
provincies.

Plafondsysteematiek geeft veel beleidsmogelijkheden

beter milieulagere kosten



Voor elck wat wils

- Provincies staan positief tegenover geluidproductieplafonds
- Overwegen mee te gaan bij deze wetgeving
- Zorgen zijn:
 - de kosten voor handhaving
 - de praktische haalbaarheid
- Met name kosten bij nieuwbouw gebouwd onder Stad en Milieu - wegbeheerder wordt verantwoordelijk voor binnenwaarde.

dBvision

Vragen?